

## ▷ QUARTA A OITAVA SEMANAS: PERÍODO EMBRIONÁRIO

Simone Marcuzzo  
Doutora em Neurociências

### ▷ Segundo Mês de Vida

- \* esboços de órgãos do corpo,
- \* a partir de um ou mais dos três folhetos embrionários,
- \* período muito vulnerável e crítico para o desenvolvimento,
- \* agente teratogênico pode provocar uma anomalia congênita no embrião
- \* completarão sua formação e alcançarão suas relações definitivas durante o resto do período fetal

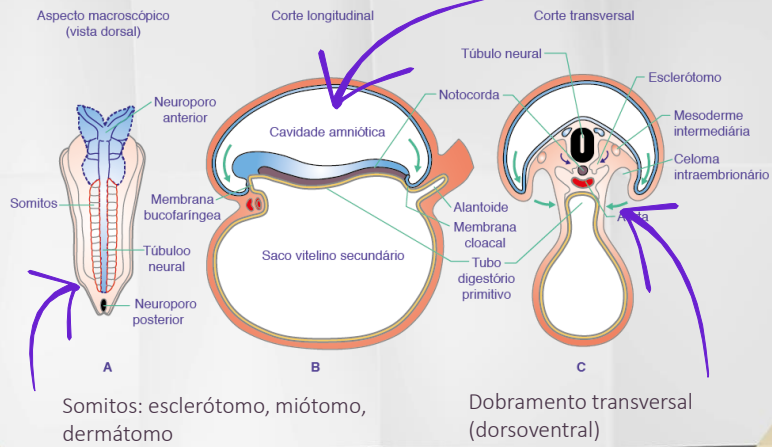
#### Semanas

1 2 3 4 5 6 7 8



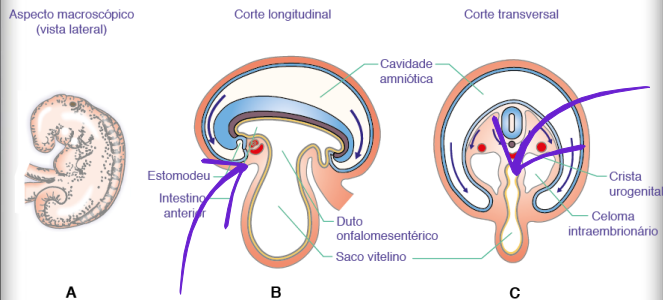
## ▷ Dobramento do Embrião (23 Dias)

Dobramento em sentido longitudinal (dobras cefálica e caudal)



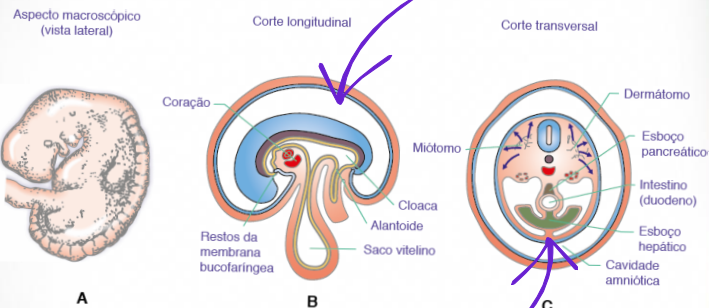
## ▷ Dobramento do Embrião (26 Dias)

Intestino primitivo mantém comunicação temporária com o saco vitelino

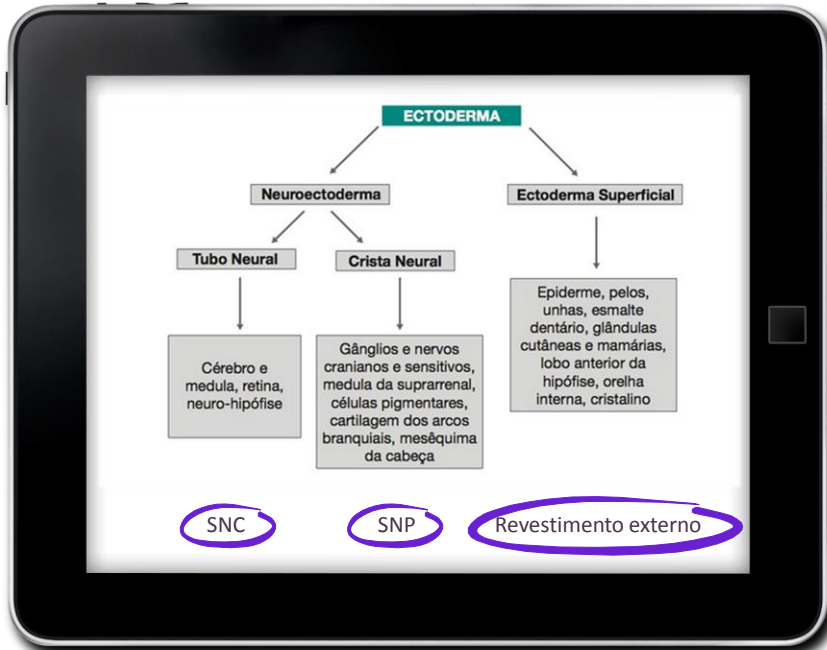


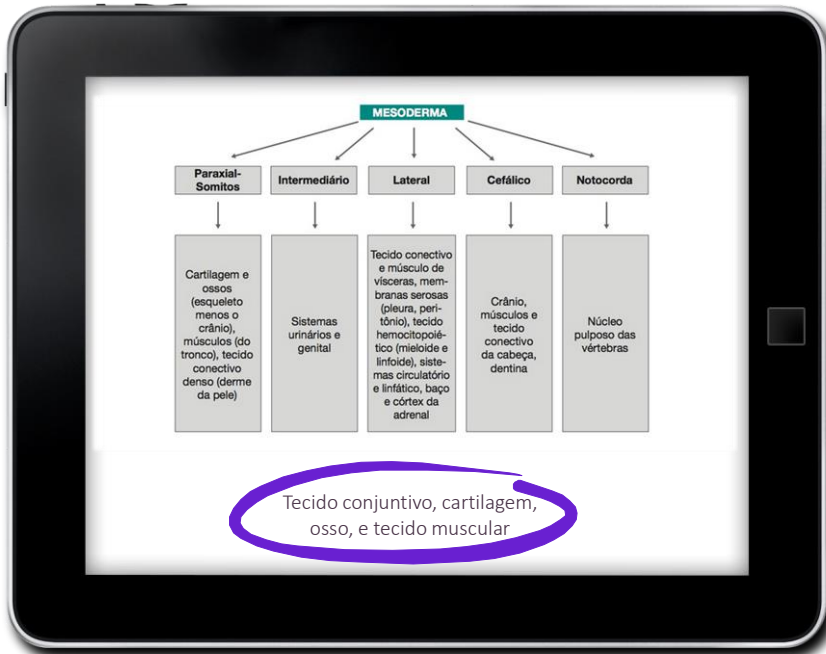
## ▷ Dobramento do Embrião (30 Dias)

A cavidade amniótica expande-se, passando a envolver todo o embrião



A fusão das bordas das pregas laterais define o tubo digestório





Tecido conjuntivo, cartilagem, osso, e tecido muscular

