

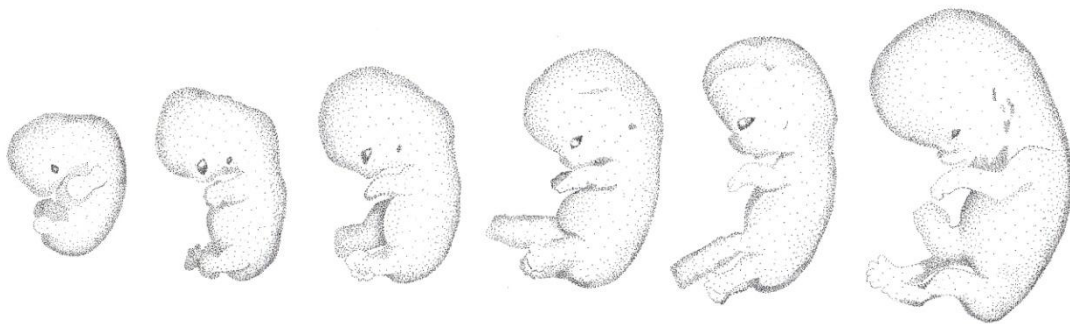


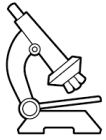
---

# Embriologia Humana - Enfermagem

Profa. Simone Marcuzzo

---

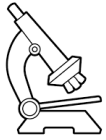




## 1ª Aula - Sistema Reprodutor Masculino.

---

Esquematize a espermatogênese e a espermiogênese



## 2ª Aula - Sistema Reprodutor Feminino.

---

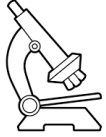
Esquematize o desenvolvimento folicular e a ovulação



## 3ª Aula - Fecundação. 1ª e 2ª semanas do desenvolvimento

---

Esquematize a fecundação e o desenvolvimento até o embrião bilaminar. Identifique epiblasto, hipoblasto, cavidade amniótica, saco vitelino, córion, sinciotrofoblasto e citotrofoblasto.



## 4ª Aula – 3ª e 4ª semanas do desenvolvimento

---

Esquematize a gastrulação e a neurulação. Identifique ectoderma, mesoderma e endoderma; notocorda, pregas, sulco, tubo e cristas neurais.



## 5ª Aula – 3º mês ao nascimento: período fetal

---

Esquematize o dobramento do embrião e identifique cavidade amniótica, saco vitelino e córion.



## 6ª Aula - Placenta e membranas fetais

---

Esquematize a organização da placenta e do cordão umbilical



## 7ª Aula - Desenvolvimento do Sistema Nervoso

---

Esquematize a origem das células do sistema nervoso (neurônio, astrócito, oligodendrócito, células endoteliais, célula de Schwann, microglia), a origem do sistema nervoso central e periférico e suas subdivisões.





## 8ª Aula - Desenvolvimento do Sistema Musculoesquelético

---

Esquematize a origem das células: fibroblasto, condroblasto, osteoblasto; a formação do tecido muscular estriado esquelético, a ossificação intramembranosa e a endocondral



## 9ª Aula - Desenvolvimento do Sistema Cardiovascular

---

Esquematize o tubo cardíaco e suas subdivisões, a divisão dos átrios e dos ventrículos. Identifique as mudanças ao nascimento.



## 10ª Aula – Desenvolvimento dos Sistemas Respiratório e Digestório

---

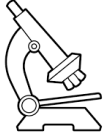
Esquematize o intestino primitivo e os órgãos formados a partir de sua subdivisão. Em outro esquema identifique a origem do sistema respiratório e o desenvolvimento pulmonar.



## 11ª Aula – Desenvolvimento do Sistema Urinário

---

Esquematize a origem a origem dos rins.



## 12ª Aula – Desenvolvimento do Sistema Genital

---

Esquematize a origem a origem dos sistemas genitais masculino e feminino (ductos para e mesonéfricos e os órgão originados). Represente a genitália externa indiferenciada e diferenciada.

